



VII-15.

162

745

АЛТ 63
2-Е 632

21x27 8 мотков
15 цуор.
примечен 2 Кафдр

508405
K

222

КАРТА

работъ Гидрографической экспедиціи для изученія устьевъ р.р.
Енисея и Оби и части Карскаго моря въ 1895 и 1896 г.г.

ДОКУМЕНТА



--- Кресты 1896 г.
 ————— Берегъ описанный экспедиціею. ————— Берегъ виданный, но не описанный.
 - - - - - Берегъ снятый съ прежнихъ картъ или невиданный. ————— Положеніе берега
 на прежнихъ картахъ. • Точки опредѣленія астрономически.
 Масштабъ 10 верстъ въ дюймѣ. Глубины въ саженьяхъ.















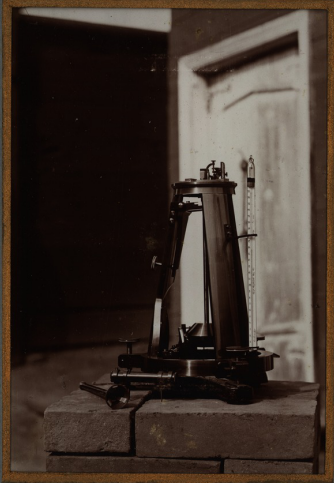




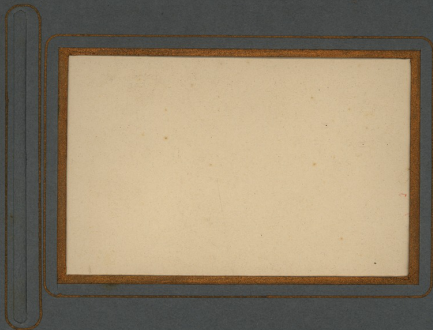














ЭиМ805

Къ отчету Главн. Гидрограф. Упрал. за 1896 г.



Получено лед. путей К. Федорова, Я. Федорова, Я. М. Косилов.

Копия съ карты в Главн. Гидрограф. Упр. за 1896 г.

3 Ал.Т. 6
2-Е-632.